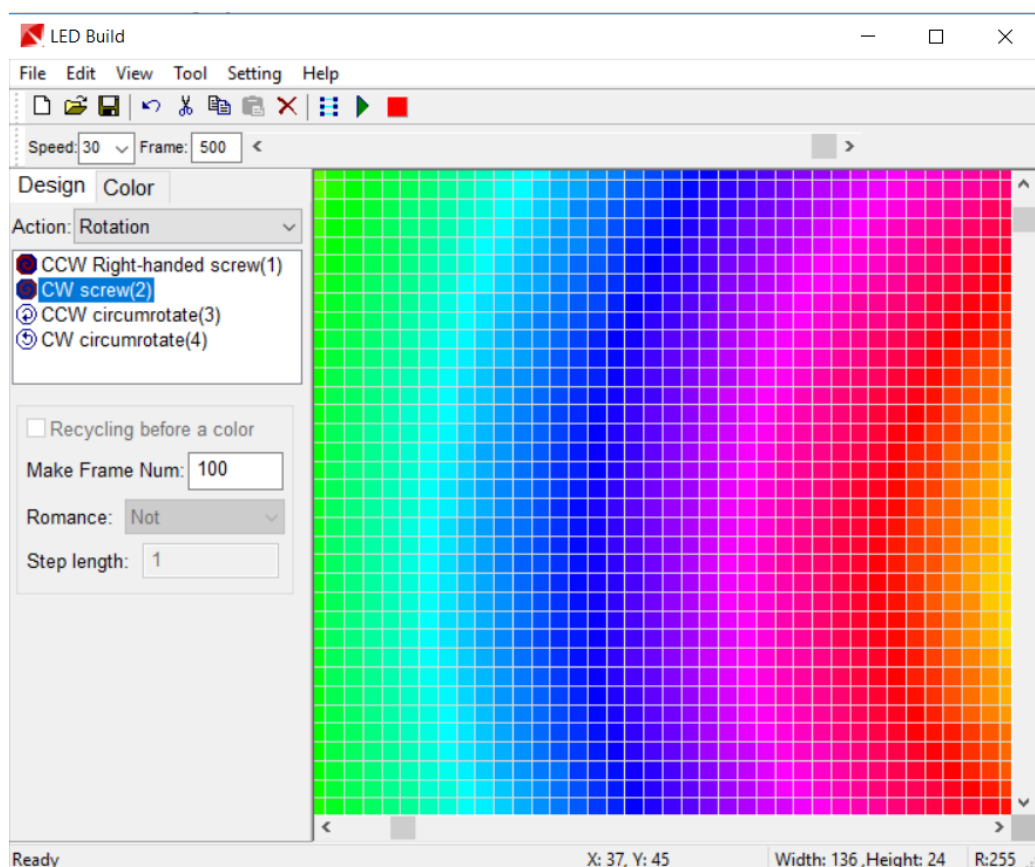


Instrukcja obsługi



Art LED Build

V1.0.1

Dziękujemy za zakup naszego urządzenia.

Dołożyliśmy wszelkich starań, aby nasze produkty były najwyższej jakości i spełniły Państwa oczekiwania.

Jeżeli macie Państwo jakiegokolwiek uwagi i spostrzeżenia prosimy o przesłanie ich do nas.

Będziemy wdzięczni za każde sugestie, które pomogą nam produkować urządzenia jeszcze lepsze i spełniające Państwa potrzeby.

Spis treści

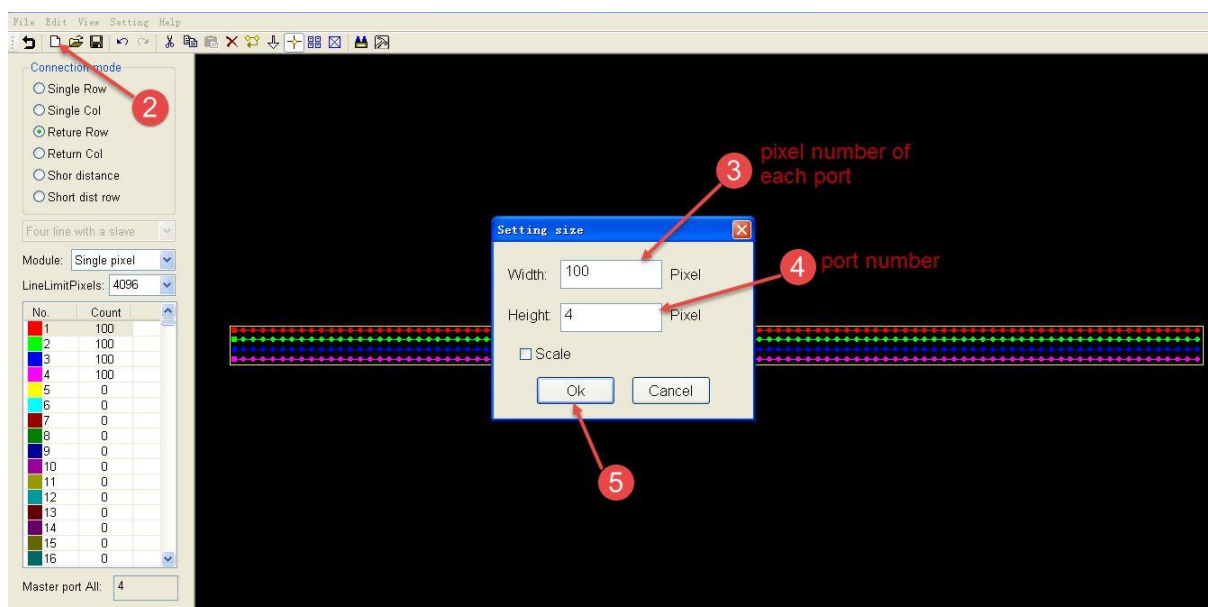
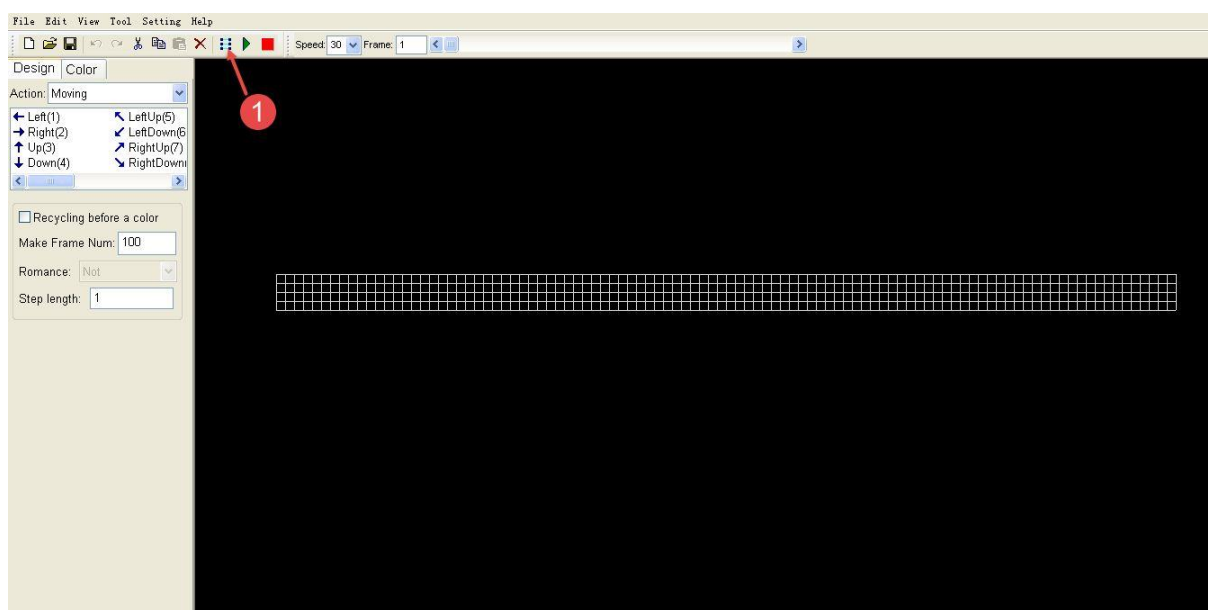
1. Opis ogólny	4
2. Ustawianie programu	4
3. Dystrybucja:.....	7

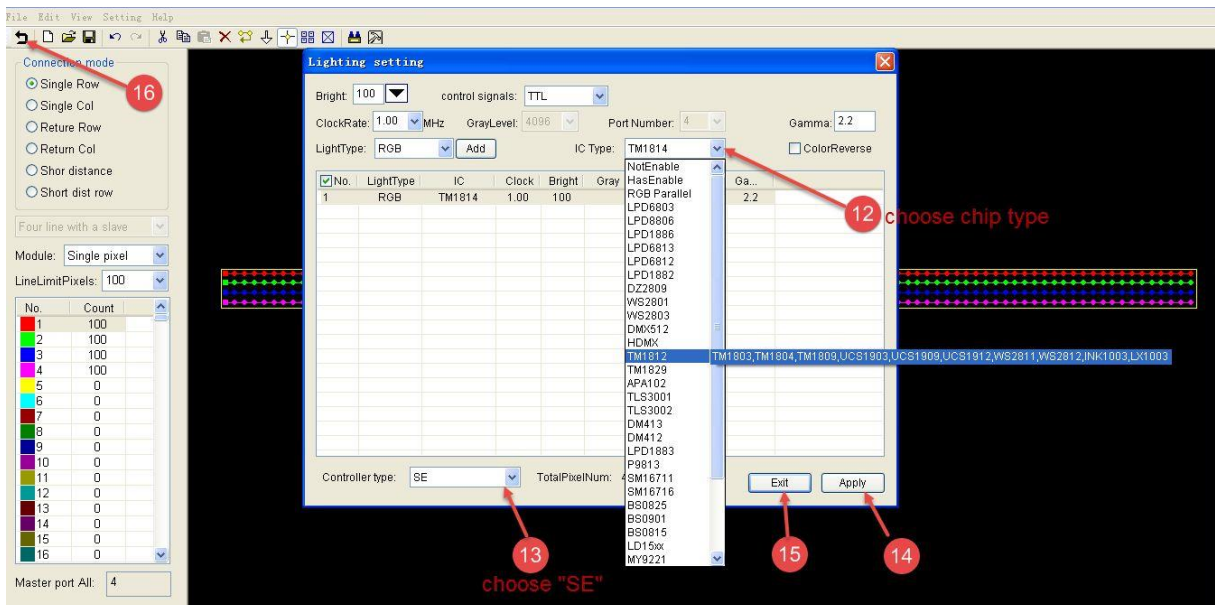
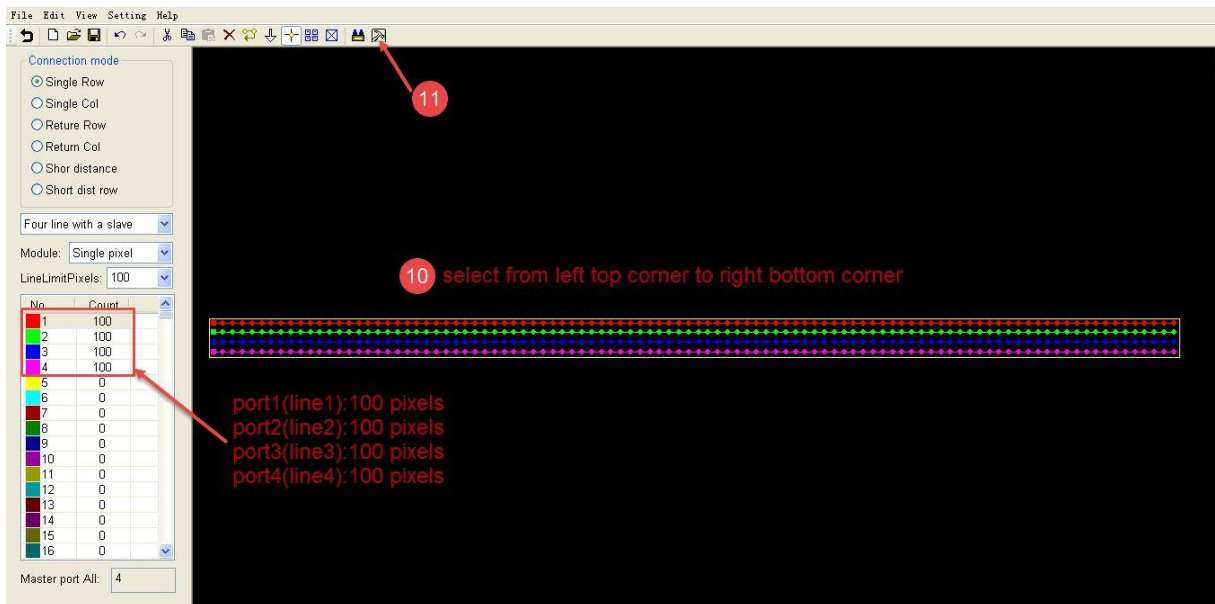
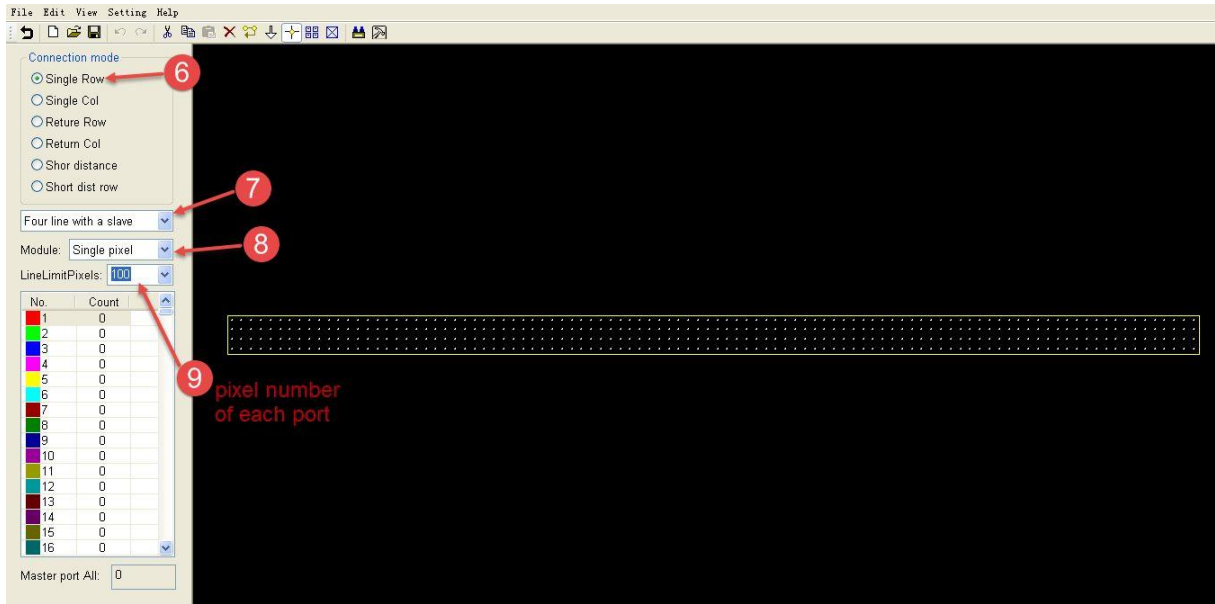
1. Opis ogólny

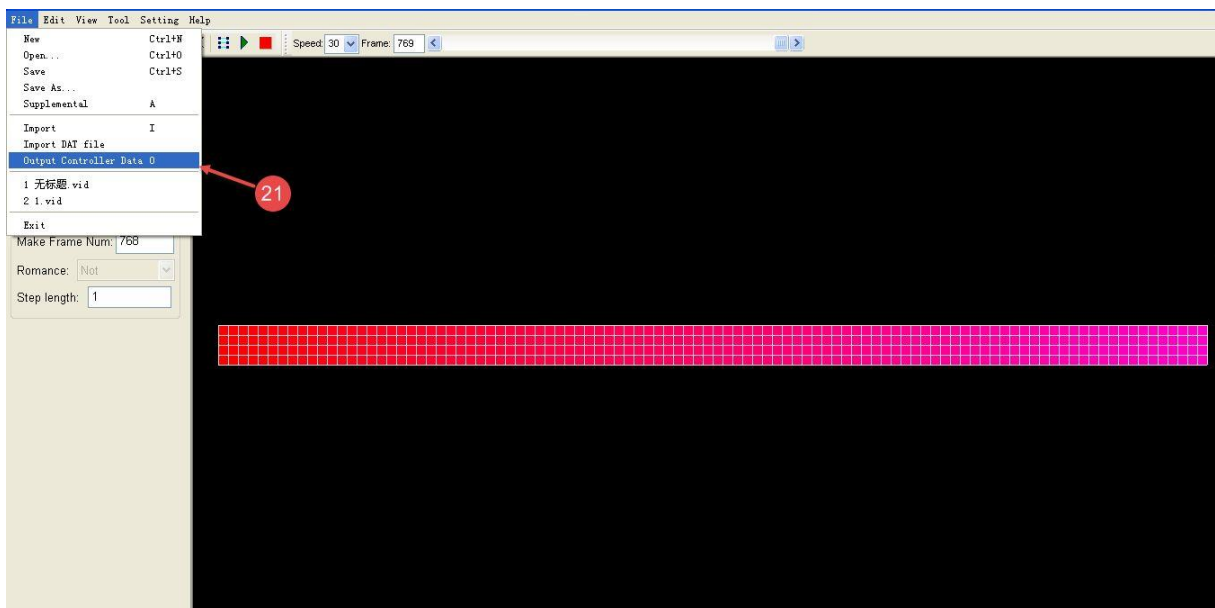
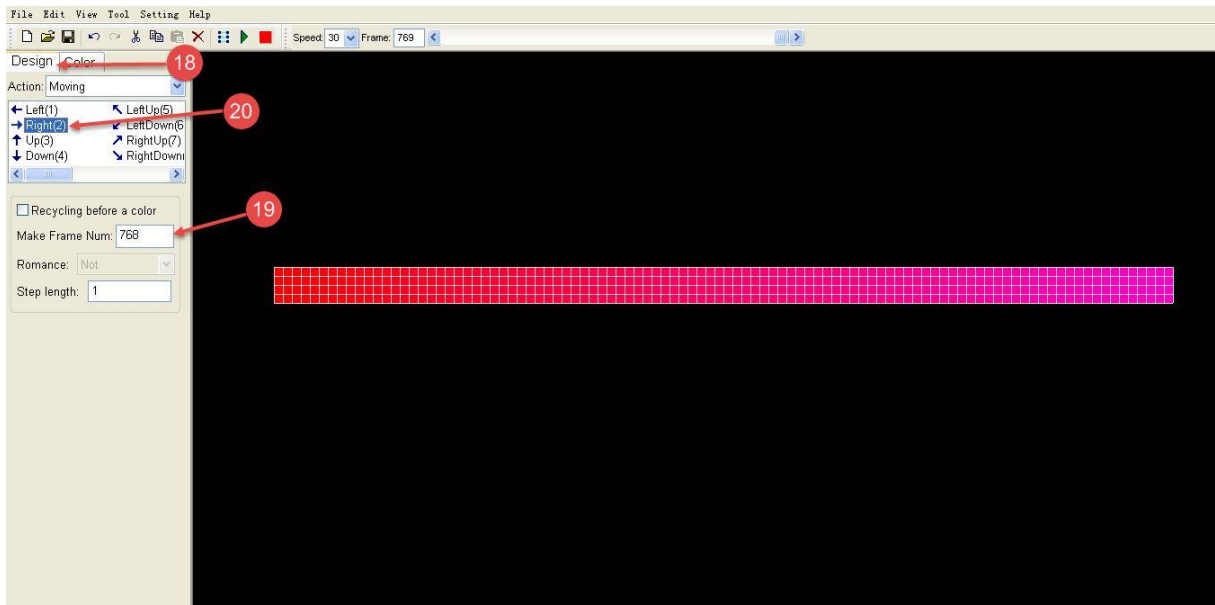
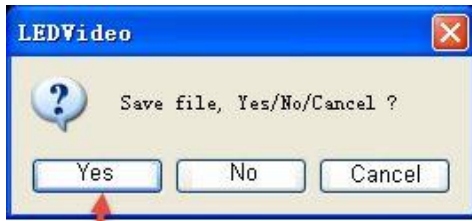
Oprogramowanie Art. LED Build służy do zaprogramowania scen i efektów do sterowników digital LED wyposażonych w kartę SD.

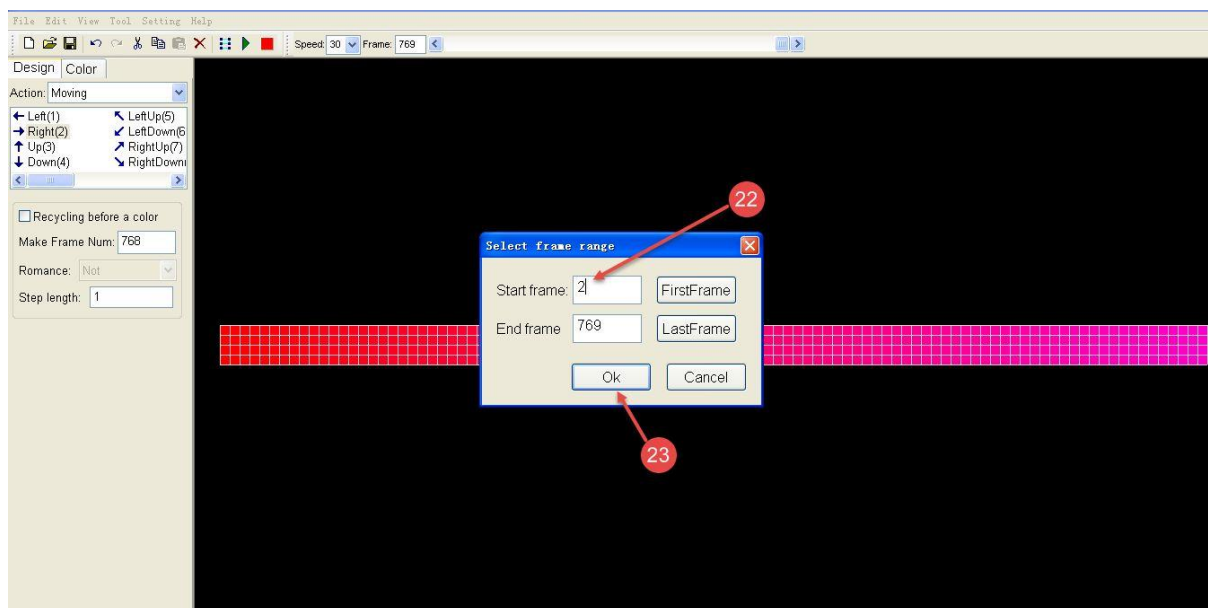
2. Konfiguracja program i zapis efektów

Poniżej przedstawiono kroki jakie należy wykonać w celu zapisu efektów na kartę SD sterownika:









3. Dystrybucja:

Mediam Sp. z o.o.
Wadowicka 12,
30-415 Kraków,